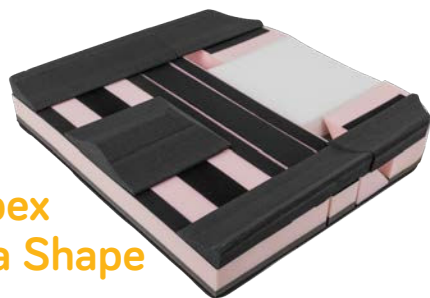
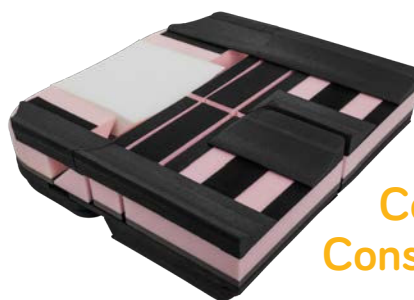


INFO PARA TERAPEUTAS . COJINES SPEX CONSTRUCTA



Cojín Spex
Constructa Shape



Cojín Spex
Constructa Flex

Se han llevado a cabo nueve estudios de casos para probar los nuevos cojines Spex Constructa Shape y Spex Constructa Flex. Siempre que ha sido posible, se ha realizado un mapeo de presión y se ha comparado la configuración actual de los participantes con las configuraciones de prueba.

EN LA PRÁCTICA

Los terapeutas completaron sus evaluaciones habituales de Evaluación MAT, identificando áreas de apoyo o adaptación de deformidades fijas necesarias. Una vez identificadas, el técnico ajustó el cojín de prueba. La mayoría de las configuraciones iniciales se lograron en la primera prueba, lo que significa que se necesitaron menos transferencias, y algunas de las más complejas necesitaron algunos ajustes menores. La mayoría se lograron en una sola valoración. Esto reduce en gran medida la necesidad de múltiples visitas o transferencias con una mayor probabilidad de lograr una postura cómoda y de apoyo con presiones máximas reducidas en un lapso de tiempo más corto.

EL PROCESO

Durante cada configuración, se siguieron ocho pasos:

1. Se desenganchó la espuma confort.
2. Se quitó la funda interior.
3. Se ajustaron los bloques/componentes de posicionamiento.
4. Se revisó el cojín en la silla (se colocó la espuma confort sobre la base de posicionamiento).
5. Se ajustaron los bloques/componentes de posicionamiento (si era necesario).
6. Se colocó la funda interior.
7. Se colocó la espuma confort.
8. colocó la funda exterior.

Con un proceso simple de ocho pasos, se aseguró una buena consistencia entre las pruebas.

LOS RESULTADOS

Al final de los nueve estudios quedó claro que el uso de estos productos redujo los tiempos de entrega de los cojines y se logró un "cojín personalizado y listo para usar".

De los nueve participantes, siete siguen sentados sobre sus cojines Constructa, uno está esperando una nueva silla de ruedas más ancha antes de volver a utilizar un cojín Constructa y otro necesita

más alivio de la presión del que podía lograr debido a que está sanando una lesión por presión actual. Se observó que el cojín Constructa mantuvo a esta mujer en una mejor posición en sedestación, pero tuvo que sentarse completamente sobre el aire para que su lesión por presión sanara. Los comentarios de todos los participantes fueron positivos.

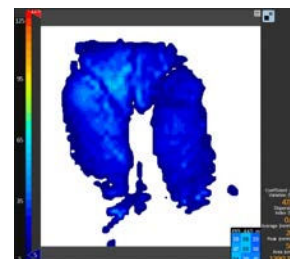
Todo está bien y está usando su cojín con éxito. Ni ella ni ningún técnico han informado de molestias, lo que es un gran garantía - T.H. 1 año después

Este asiento le ha funcionado muy bien. ¡Ahora tolera 10 grados de inclinación! - J.A. 4 meses después

¿QUÉ DEFORMIDADES POSTURALES SE ABORDARON DURANTE LOS ENSAYOS?

- Deformidades en flexión de la cadera.
- Discrepancias en la longitud de las piernas.
- Deformidades en rotación externa de la cadera.
- Abducción fija de las caderas.
- Ráfagas.
- Oblicuidades pélvicas.

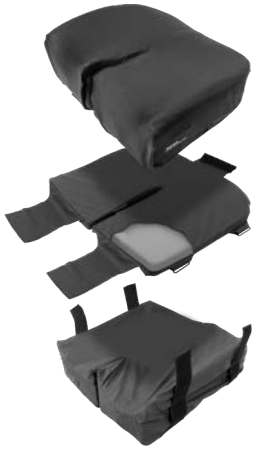
Los ensayos también demostraron que los participantes que normalmente se deslizaban hacia adelante sobre sus cojines pudieron sentarse con los isquiones en el hueco isquiático. Los cojines también evitaron la tendencia a inclinar la pelvis hacia atrás, ya que bloqueaban la pelvis detrás de la plataforma preisquiática y proporcionaban un buen soporte a su alrededor. En los casos en que se realizó un mapeo de presión, las presiones máximas fueron más bajas con los cojines Constructa en comparación con otros cojines totalmente personalizados.



Person whose high muscle tone was relaxed

UN RESUMEN FINAL DE LO QUE RESALTARON ESTOS ESTUDIOS DE CASOS.

1. **Configuración rápida** de un cojín personalizado listo para usar.
2. **Configuración sencilla.** Solo se necesitan conocimientos básicos del producto para lograr una postura de sedestación cómoda y con apoyo. El terapeuta enumera lo que quiere lograr y el representante configura el cojín.
3. Debido a la amplia gama de componentes con múltiples formas, tamaños y contornos, se pueden lograr **formas únicas de apoyar las posturas de los usuarios.**



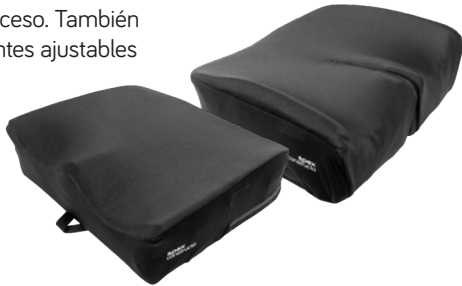
4. Con el sistema de superposición, **se pueden salvar pequeños espacios entre los componentes del asiento sin efectos adversos**. Se puede lograr una mayor capacidad de ajuste con un solo kit.
5. El sistema de tres fundas permite que una sola funda se adapte a una amplia gama de alturas, anchos y longitudes de cojines sin comprometer la superficie sobre la que se sienta el usuario. **La funda no se arquea y el usuario no siente las posibles arrugas o pliegues de la funda interior gracias a la superposición suave.**

6. Los novedosos cortes y contornos de algunos de los componentes permiten una **mayor inmersión y un mayor contacto con la superficie, lo que a su vez reduce las presiones máximas.**
7. Es posible **realizar una gran cantidad de personalizaciones** con ambos cojines en un práctico kit.



BENEFICIOS

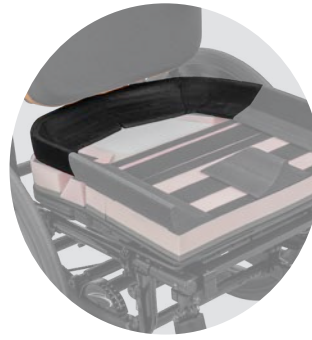
Estos cojines tienen un diseño único de tres fundas. Debido a que la funda interior no está en contacto con el usuario, se pueden hacer un poco más grandes para adaptarse a una amplia gama de ajustes en altura, longitud y ancho del cojín. Esto se demostró en las pruebas, ya que se lograron contornos estándar, altos y superaltos utilizando la misma funda, lo que a su vez redujo la necesidad de fundas personalizadas que ralentizarían el proceso. También contiene los componentes ajustables del cojín para reducir el riesgo de que una persona que no sea el terapeuta lo ajuste. Una capa práctica de protección contra ajustes no deseados. La superposición tiene una funda separada. Esta se apoya sobre las posibles arrugas y pliegues de la funda interior, lo que crea una superficie suave para que el usuario se sienta. Tanto la funda interior como la de la espuma confort protegen los componentes del asiento del deterioro debido al daño por líquidos. La superficie superior de la funda exterior está hecha de licra elástica con un tejido espaciador 3D transpirable debajo. Este es el mismo tejido que se usa en el cojín Spex Classic y se puede lavar fácilmente. Gracias al sistema de tres fundas, no se registraron aumentos de presión causados por arrugas en las fundas durante las pruebas.



La nueva "junta de rompecabezas" de Constructa Flex permite realizar algunos ajustes para diferencias de longitud de piernas de hasta 2,5 cm sin necesidad de cortar los componentes del asiento. También puede brindar soporte para deformidades de abducción de cadera fijas sin necesidad de una cuña para separar las piernas. La



deformidad por ráfaga es otra deformidad que se puede soportar con el cojín Constructa Flex. Todas estas deformidades se lograron en los ensayos.



El Flexy Contour es un nuevo accesorio disponible que brinda soporte posterior a la pelvis. Gracias a los cortes en forma de V, se puede moldear para que se adapte al contorno de la pelvis posterior del usuario y, junto con un soporte para la espalda bien ajustado, puede ayudar a mantener los isquiones en su lugar. Este accesorio se utilizó durante el proceso de prueba.

El corte en ángulo del bloque trocantéreo crea una transición suave hacia el hueco isquiático, lo que a su vez elimina el riesgo de aumento de la presión en esta zona, como se demostró en el mapeo de presión de prueba.



Los cojines Constructa Shape y Constructa Flex se pudieron modificar para adaptarse a varias limitaciones anatómicas complicadas que, por lo general, no se pueden encontrar en un producto estándar. Y una vez que la pelvis, las caderas y los muslos se colocaron y apoyaron, esto tuvo un efecto dominó en el resto del cuerpo. Fue necesario ajustar los soportes para la espalda, la cabeza, los brazos y los pies. En un caso, la nueva posición ayudó a relajar el tono muscular de la participante, lo que le permitió flexionar las rodillas cuando antes estaban más extendidas. Esto significó que se necesitaron nuevos soportes para los pies que acercaran los pies a la silla.

