

Rogue2

ENCUENTRA TU LÍMITE... ¡Y EMPUJA MÁS ALLÁ!



El **diseño de la silla de ruedas Rogue²** es el **equilibrio perfecto entre rendimiento, funcionalidad y autoexpresión**. Desarrollada para **adaptarse a cualquier estilo de vida**, cada elemento de la silla se ha mejorado para brindarte una experiencia óptima, dondequiera que vayas. El incremento de la **resistencia** y la **durabilidad** de **Rogue²**, justo con la optimización de su **capacidad de ajuste**, **te permiten sacarle la máxima eficiencia y rendimiento**.

PRINCIPALES CARACTERÍSTICAS ROGUE²

DISEÑO ATRACTIVO

Nuevo diseño, ajustes sin esfuerzo, y resistencia y durabilidad incrementados. ¡Y manteniendo el peso!

NUEVO DISEÑO DE LAS HORQUILLAS DE LAS RUEDAS DELANTERAS

Se han redefinido y rebajado para que puedas acercarte al máximo al vehículo. Además, el intuitivo sistema de ajuste del ángulo de las ruedas facilita la alineación perfecta en cualquier ángulo del asiento, mientras que los componentes resistentes a la corrosión protegen tu silla de los elementos.

POSICIÓN RELAX

Pasa de tu ángulo de respaldo seleccionado a una posición de relajación de +4° o +9°, que proporciona la inclinación suficiente para ajustar la ropa o simplemente relajarse.

TRANSICIONES SUAVES

El diseño de abrazadera de tubo de inclinación proporciona una transición suave a través de tu cuerpo mientras cargas tu silla en un vehículo.

FÁCIL DE OPTIMIZAR

El ajuste de la altura del asiento trasero indexado es rápido, fácil y no requiere desmontaje. Afloje los sujetadores de cada lado y seleccione la posición que desee. Las posiciones indexadas le darán una alineación precisa en todo momento.

Caract. y Espec.

- Silla chasis rígido, activa ligera
- Sencilla transferencia del usuario al coche, gracias al diseño de las horquillas delanteras
- Cómodo plegado y fácil carga de la silla al coche
- Se puede posicionar el respaldo en postura relax de forma fácil y rápida
- Nuevo mecanismo de reposabrazos ergonómico
- Sistema de ajuste del chasis lateral
- Gran amortiguación de las vibraciones y la rigidez (fabricada en aluminio 7.000)
- Amplia regulación del Centro de Gravedad
- Tela de asiento de tensión regulable

Medidas

Medidas en cm y peso en kg.

| | |
|-----------------------------------|--------------------|
| Ancho de asiento | 30-51 |
| Profundidad de asiento | 36-51 |
| Altura de asiento parte delantera | 34-52 |
| Altura de asiento parte trasera | 34-51 |
| Camber | 0º, 2º, 4º, 6º, 8º |
| Tamaño de tubos | 3,5 |
| Carga máxima | 124,7 |
| Peso* | 4,8 |

* El peso de Rogue2 está calculado en base a un chasis de 40 x 40 cm, respaldo bajo, ruedas delanteras PU Soft de 4", plataforma tubular abierta y sin ruedas traseras.

Modelos y tallas

- KI-ROGUE2 Rogue2 - Rogue2

Colores



Acabado brillante -
Naranja metalizado



Acabado brillante - Azul
metalizado



Acabado brillante -
Celeste



Acabado brillante -
Cobre



Acabado brillante - Negro



Acabado brillante - Púrpura metalizado



Acabado brillante - Rojo metalizado



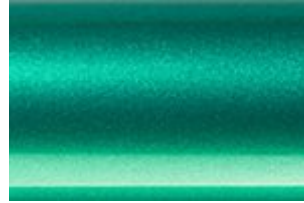
Acabado brillante - Rosa chicle



Acabado brillante - Verde manzana



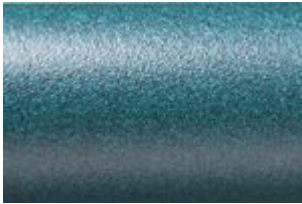
Acabado brillante - Plata



Acabado brillante - Turquesa



Acabado brillante - Amarillo



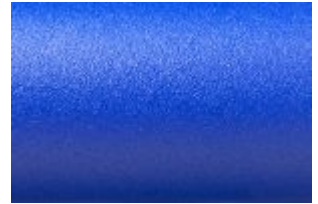
Acabado mate - Verde esmeralda



Acabado mate - Borgoña iridiscente



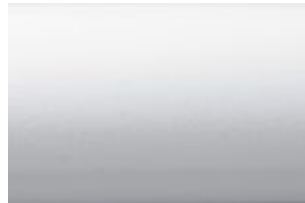
Acabado mate - Rojo retro



Acabado mate - Azul marino



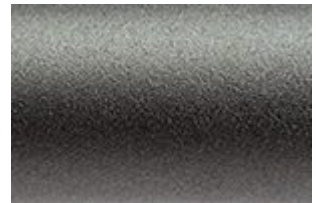
Acabado mate - Negro sombra



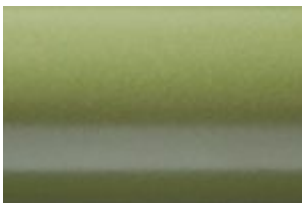
Acabado mate - Blanco



Acabado mate - Azul iridiscente



Acabado mate - Gris carbón



Acabado mate - Verde militar

Precio