

Xassis / Xassis

**Sherpa
LLEUGER**



El **nou i innovador xassís Sherpa** és la **solució ideal per acoblar qualsevol tipus de seient (estàndard o a mida)**, ja que **el xassís té la mateixa amplada que el seient**. Això el converteix en un dels més estrets del mercat, alhora que permet acoblar-hi seients voluminosos.

Ha d'**escollir entre les múltiples opcions de configuració que ofereix**, i que pot veure detallades a la **Fulla de comanda** (descarregable més avall).

Els marcs del seient i del respatllet estan dissenyats per a un **ajust fàcil**. Cada element del bastidor té ranures amb femelles que es poden moure i fixar ràpidament en qualsevol lloc de la ranura.

Afluint només quatre cargols, les plataformes de seient i respatllet es poden desplaçar a les posicions òptimes.

Dues opcions de seguretat:

- La primera opció està dissenyada per funcionar amb sistemes de seients complets. L'estructura de suport està específicament configurada per posicionar el sistema de seient el més a prop possible de la secció del respatllet.

- La segona opció està dissenyada per posicionar de forma òptima al pacient en el centre fisiològic de rotació. Aquesta opció és més adequada per a l'ús amb sistemes separats de seient i de respatllet.

Caract. i Especi.

- Llibertat màxima per a un disseny creatiu fet a mida.
- Amplada del seient disponible en 4 mides: 36 cm, 40 cm, 44 cm i 48 cm.
- Càrrega màxima de 134 kg.
- Dues opcions de respatllet.
- Xassís rígid d'alumini, recobriment en pols
- Base mòbil amb basculació de -7° a 45 °.
- Estructura del seient disponible en 4 longituds.
- Estructura del respatllet disponible en 3 altures.
- Respatllet reclinable de 80° a 123°.
- Bloqueig de rodes.
- Camber: 0° o 3° (només per a rodes de 22 " i 24 ").

Mesures

QUADRE DE MESURES: longitud en cm i pes en kg

*** veure «Fulla de comanda» per configurar Sherpa a les mesures de l'usuari.**

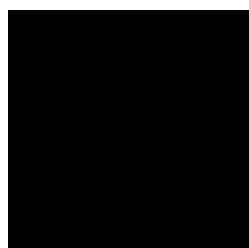
	36	40	44	48
AMPLE SEIENT	36	40	44	48
PROFUNDITAT DE SEIENT	29 cm - 54 cm	29 cm - 54 cm	29 cm - 54 cm	29 cm - 54 cm
ALTURA SEIENT	45 cm, 48 cm, 50 cm	45 cm, 48 cm, 50 cm	45 cm, 48 cm, 50 cm	45 cm, 48 cm, 50 cm
ANGLE SEIENT	-7° a +45°	-7° a +45°	-7° a +45°	-7° a +45°
ALTURA RESPATLLER	47 cm - 61 cm	47 cm - 61 cm	47 cm - 61 cm	47 cm - 61 cm
AMPLADA RESPATLLER Vora exterior dels tubs del respatllet	34,8 cm	38,8 cm	42,8 cm	46,8 cm
ANGLE PANELL DE RESPATLLER	80° a 123°	80° a 123°	80° a 123°	80° a 123°
ALTURA SEIENT REPOSAPÉUS	21 cm - 41 cm	21 cm - 41 cm	21 cm - 41 cm	21 cm - 41 cm
ANGLE REPOSAPÉUS	-10° a +10°	-10° a +10°	-10° a +10°	-10° a +10°
DIÀMETRE RODES POSTERIORS	12", 16", 22", 24"	12", 16", 22", 24"	12", 16", 22", 24"	12", 16", 22", 24"
DIÀMETRE RODES DAVANTERES	5", 5,5", 7,5"	5", 5,5", 7,5"	5", 5,5", 7,5"	5", 5,5", 7,5"

ANGLE CAIGUDA RODA POSTERIOR	0° 3° (només a 22" / 24")	0° 3° (només a 22" / 24")	0° 3° (només a 22" / 24")	0° 3° (només a 22" / 24")
CÀRREGA MÀXIMA	134 kg	134 kg	134 kg	134 kg

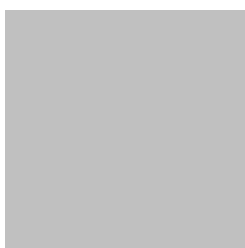
Models i talles

- HO-3007-0036 Xassís Sherpa - Talla 36
- HO-3007-0040 Xassís Sherpa - Talla 40
- HO-3007-0044 Xassís Sherpa - Talla 44
- HO-3007-0048 Xassís Sherpa - Talla 48

Colors



Negre RAL 9005



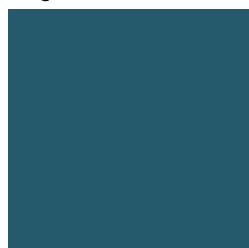
Plata



Vermell rubí RAL 3032



Blau perla RAL 5026



Blau violeta RAL 5025



Groc trànsit RAL 1023



Vermell foc RAL 3000



Blau cel RAL 5015



Verd groguenc RAL 6108



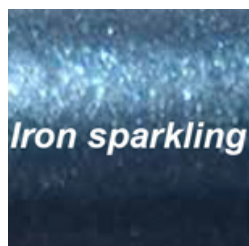
Gris alumini RAL 9007



Blanc RAL 9003



Taronja RAL 2004



Efecte ferro



Blau senyal RAL 5005



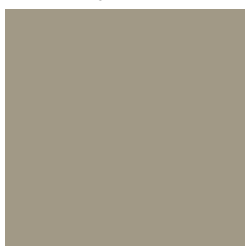
Vermellenc RAL 2002



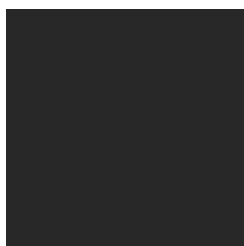
Violeta RAL 4003



Violeta perla RAL 4011



Beix perla RAL 1035



Negre mat RAL 9005



Violeta signe RAL 4008



Blau nit RAL 5022



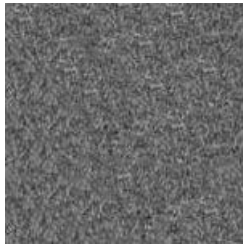
Verd clar RAL 6027



Blau oceà RAL 5020



Blau turquesa RAL 5018



Efecte ferro suau



Taronja salmó RAL 2012



Blau pastís RAL 5024



Coure daurat



Rosa clar RAL 3015



Verd oliva RAL 6003



Vermell gerds RAL 3027

Accessoris



Headloft



Frontal per exteriors Sherpa



Reposabraços T Sherpa



Reposapeus individual de plàstic ajustable en angle Sherpa



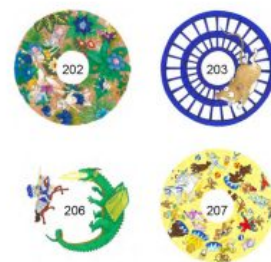
Reposapeus d'alumini monoblock amb suport de taló Sherpa



Reposapeus individual de plàstic estàndard Sherpa



Rodes del darrere Sherpa



Protectors de radi per 22" i 24" Sherpa



Guia per compensar la profunditat del seient Sherpa



Interface trapezoïdal Sherpa



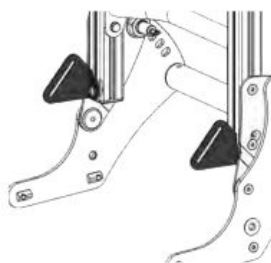
Rodes davanteres Sherpa



Retenidors d'angle de genoll Sherpa



Reposapeus Sherpa



Suports de fixació per cinturó Sherpa



Kit ancoratge per a vehicle - ISO 7176-19 Sherpa



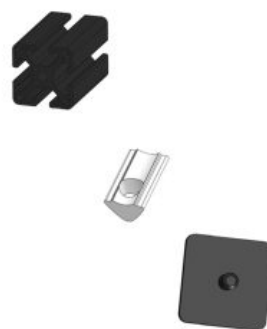
Panells de seient i respall Sherpa



Tac abductor Sherpa



Antibolcada abatible Sherpa



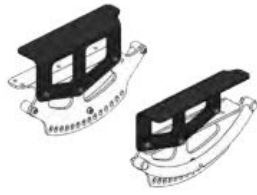
Opcions especials Sherpa



Reposacaps Sherpa



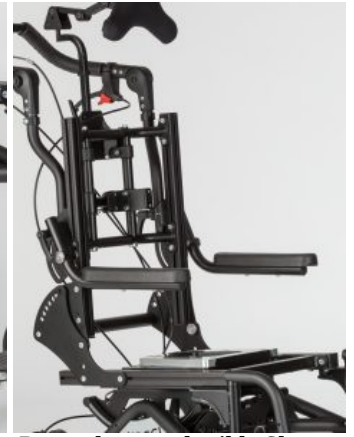
Safata Sherpa



Adaptador per ajustar l'alçada del seient Sherpa



Cistella Sherpa



Reposbraços abatible Sherpa