

Flux

MOVIMIENTO NATURAL



Flux es un andador posterior que facilita el movimiento natural. Alienta la postura erguida y ayuda a andar con naturalidad, ya que el usuario puede caminar libremente sin que interfiera ninguna parte estructural del Flux.

Además, su robusta estructura, y a la vez muy ligera, **transmite confianza y promueve un movimiento seguro al caminar.**

El innovador sistema antiretroceso garantiza una alta seguridad, a la vez que se puede desconectar, **permitiendo movimiento hacia delante y hacia atrás.**

Flux es un **andador con crecimiento**, gracias a la regulación en altura y profundidad de la barra de apoyo y agarre. Sus 4 tallas y una gran variedad de accesorios hacen del Flux un **andador posterior apto para muchos niños, jóvenes y adultos.**

Caract. y Espec.

- Chasis de aluminio ultraligero
- Totalmente plegable
- Bloqueo en ruedas traseras para circulación en un solo sentido
- Todas las ruedas son macizas
- Empuñaduras regulables

Medidas

CUADRO DE MEDIDAS (Longitud en cm y peso en kg)

* **Medida clave:**

Barra estándar y barra ajustable: altura desde el suelo = altura de talón a cadera o trocánter mayor

Empuñadura soporte antebrazo: altura desde el suelo = altura de talón a codo flexionado a 90º

(La medida clave es una referencia de aproximación, es necesario comparar todas las demás)

	TALLA 1	TALLA 2	TALLA 3	TALLA 4
BARRA ESTÁNDAR				
ALTURA DESDE EL SUELO	48 - 61	57 - 81	69 - 87	82 - 102
ANCHO	41	46	51	51
BARRA CON EMPUÑADURA AJUSTABLE EN ROTACIÓN				
ALTURA DESDE EL SUELO	43 - 68	51 - 88	62 - 94	75 - 102
ANCHO	29 - 41	34 - 46	39 - 51	39 - 51
SOPORTES ANTEBRAZOS CON EMPUÑADURAS				
ALTURA DESDE EL SUELO	48 - 69	57 - 89	69 - 95	82 - 110
ANCHO	29-41	34-46	39-51	39-51
CHASIS				
LARGO TOTAL	65	80	88	90
ANCHO TOTAL	64	69	74	78
ALTURA ASIENTO	37	44	54	58
DIÁMETRO RUEDAS DELANTERAS/TRASERAS	15/20	15/20	15/20	20/30
CARGA MÁXIMA	60 KG	75 KG	75 KG	100 KG
PESO	6,5 KG	6,8 KG	7,1 KG	9 KG

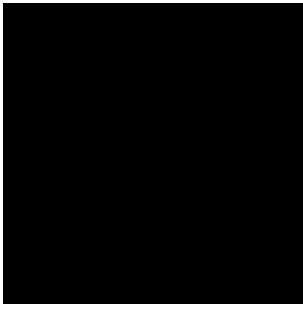
Modelos y tallas

- HO-3301-0000 Flux - Talla 1 Rojo
- HO-3302-0000 Flux - Talla 2 Azul oscuro
- HO-3303-0000 Flux - Talla 3 Azul genciana

• HO-3313-0000

Flux - Talla 4 Gris

Colores



Negro RAL 9005



Plata



Rojo rubí RAL 3032



Azul perla RAL 5026



Azul violeta RAL 5025



Amarillo tráfico RAL 1023



Rojo fuego RAL 3000



Azul cielo RAL 5015



Verde amarillento RAL 6018



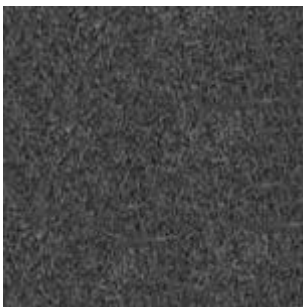
Gris aluminio RAL 9007



Blanco RAL 9003



Naranja RAL 2004



Efecto hierro



Azul señal RAL 5005



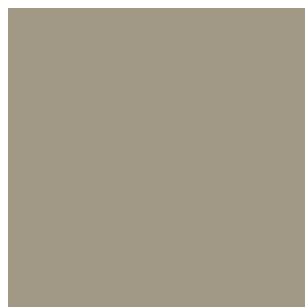
Bermellón RAL 2002



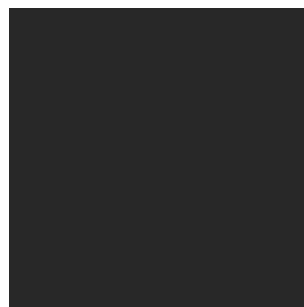
Violeta RAL 4003



Violeta perla RAL 4011



Beige perla RAL 1035



Negro mate RAL 9005



Violeta signo RAL 4008



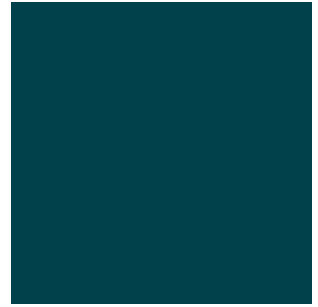
Azul noche RAL 5022



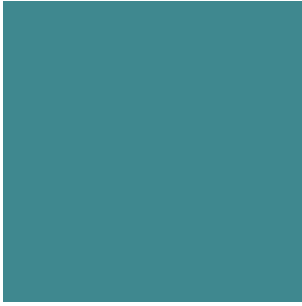
Blanco mate RAL 9003



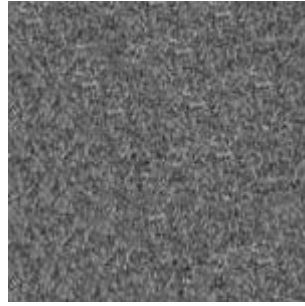
Verde claro RAL 6027



Azul océano RAL 5020



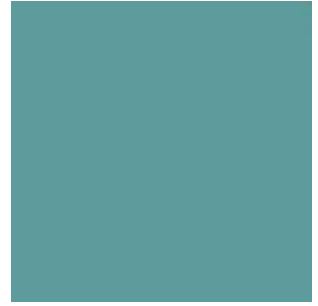
Azul turquesa RAL 5018



Efecto hierro suave



Naranja salmón RAL 2012



Azul pastel RAL 5024



Cobre dorado

Accesorios



Asiento plegable Flux



Cinturón de regazo para almohadillas de cadera/inferior Flux



Barra de empuje para asistente Flux



Bloqueo de dirección Flux



Antiretroceso con más agarre Flux



Soporte de antebrazo Flux



Tope tipo disco para empuñadura Flux



Ruedas parachoques Flux



Freno Flux



Antivuelco Flux



Asiento Flux



Soporte de cadera ajustable Flux



Sustentador pélvico Flux



Control de cadera dinámico con cinturón Flux



Portabultos Flux



Barra soporte para sustentador pélvico Flux



Cesta Flux



Barra con empuñaduras ajustables en rotación Flux